

HAUTE VISIBILITÉ

6

EKINOX
HOMME

12

EKINOX
FEMME

14

FLUO
ADVANCED

16

FLUO
SAFE

28

FLUO
TECH

32

FLUO
BASE 2

OBLIGATIONS DE L'EMPLOYEUR

ARTICLE L.4122-2 DU CODE DU TRAVAIL

Les mesures prises en matière de santé et de sécurité au travail ne doivent entraîner aucune charge financière pour les travailleurs.

ARTICLE R.4321-4 DU CODE DU TRAVAIL

L'employeur met à la disposition des travailleurs, en tant que de besoin, les équipements de protection individuelle appropriés et, lorsque le caractère particulièrement insalubre ou salissant des travaux l'exige, les vêtements de travail appropriés. Il veille à leur utilisation effective.

ARTICLE R.4323-95 DU CODE DU TRAVAIL

Les équipements de protection individuelle et les vêtements de travail mentionnés à l'article R. 4321-4 sont fournis gratuitement par l'employeur qui assure leur bon fonctionnement et leur maintien dans un état hygiénique satisfaisant par les entretiens, réparations et remplacements nécessaires.

Ces dispositions ne font pas obstacle aux conditions de fournitures des équipements de protection individuelle prévues par l'article L. 1251-23, pour les salariés temporaires.



EXEMPLE DE VIGNETTE INTÉRIURE

N° de lancement et date de fabrication

Référence du vêtement

Consulter la notice d'utilisation

Composition

Codes d'entretien

Taille

Mensurations selon EN ISO 13688

Pictogrammes des normes

CEPOVETT
SAFETY

CE Cat II

OP: 12278 /1 K01
Ref: 22-0020267 27.2019
Col: 2094

JE-PANTGNX-EPI-HV42
EJ80+ OURLET 5CM
ORANGE F/DARK.B

65% COTON 35% POLYESTER- TISSU
HV 55% COTON 45% POLYESTER

Taille : 0 / 3638

78-84
88-78
162-200

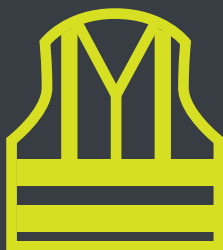
EN ISO 20471:2013 + A1:2016
MAX 25CYCLES

EN14404:2004+A1:2010
NIVEAU 1-TYPE 2
AVEC PLAQUE
T430/GENODVS2

150 ANCIENNE ROUTE DE BEAUJEU
BP 90421- GLEIZE
69653 VILLEFRANCHE/SAONE CEDEX

POINTS IMPORTANTS POUR L'UTILISATEUR

- Le design des vêtements de signalisation est limité par certaines exigences imposées par la norme. On ne peut pas modifier les surfaces ou la position des bandes rétro-réfléchissantes après acquisition du vêtement.
- L'ajout d'écussons sur les parties fluorescentes doit respecter la surface fluorescente disponible.
- Consultez-nous si vous souhaitez personnaliser nos vêtements haute visibilité.
- Pour une protection optimale le vêtement doit être complètement fermé.
- Les matériaux fluorescents et rétro-réfléchissants ne doivent pas être recouverts, sauf par un autre vêtement de signalisation de classe identique ou supérieure.
- Consultez la notice d'utilisation jointe à chaque vêtement : elle précise les conditions d'entretien et de stockage des vêtements.



NORME EN ISO 20471 (EPI DE CATÉGORIE II)

Protection des personnes intervenant à pied sur le domaine routier à l'occasion d'un chantier ou d'un danger temporaire, en les rendant visibles de jour comme de nuit, dans la lumière des phares.

COMPOSITION

- Tissus fluorescents pour la visibilité de jour.
- Bandes rétro-réfléchissantes pour la visibilité de nuit dans la lumière des phares.

CLASSIFICATION

Il existe 3 classes ; plus la classe du vêtement est élevée, plus les surfaces rétro-réfléchissantes et fluorescentes sont importantes et meilleure est la visibilité.

CLASSE DU VÊTEMENT	FLUORESCENT (m ²)	RÉTRO-RÉFLÉCHISSANT (m ²)
1	0,14	0,10
2	0,50	0,13
3	0,80	0,20



X : Classe du vêtement
(de 1 à 3)



EKINOX HOMME

Une gamme intempérie haute visibilité permettant d'associer à une parka extérieure un blouson avec manches amovibles, une softshell, une softshell manches amovibles et désormais une polaire. Chaque élément peut être vendu ensemble ou séparément. Disponible sur stock en toute saison, la gamme se décline sur 4 coloris.



Couche PROTECTRICE



Capuche insérée dans le col

Devant fermé par fermeture à glissière sous patte maintenue par pressions

Poche poitrine intérieure gauche fermée par fermeture à glissière

1 poche napoléon A4 sous patte fermée par fermeture à glissière

Bandes rétro-réfléchissantes de 50 mm

2 poches fermées par fermeture à glissière

Poignets réglables par pressions

PARKA HOMME T318
EKINOX

Couche ISOLANTE



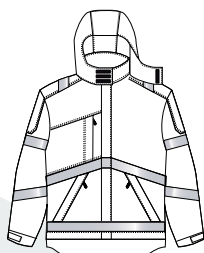
BLOUSON DOUBLÉ POLAIRE T316
EKINOX
Transformable en gilet



SOFTSHELL T317
EKINOX



SOFTSHELL T517
EKINOX
Transformable en gilet



Parka T318



Softshell T317



Avec la parka possibilité d'associer le blouson, les softshells ou la polaire de la gamme EKINOX grâce aux fermetures à glissières intérieures et attaches manches, un plus grand confort thermique, pour avoir chaud en toutes circonstances.



La PARKA T318 pour une protection optimale avec son tissu membrane imperméable et respirant.



Le sur-pantalon de pluie T765 permet de se protéger en cas d'intempéries tout en restant visible de jour comme de nuit.



2227
Orange Fluo
Gris Charcoal

RÉF. T318
PARKA HOMME EKINOX

- EN ISO 20471**
- EN ISO 343**
- EN ISO 14058**

Coutures étanchées | Col haut intégrant une capuche réglable par auto-agrippant et cordon de serrage | Fermeture à glissière sous-patte | 2 poches basses fermées par glissières et rabats | 1 poche poitrine | 1 poche Napoléon et 1 poche intérieure fermées | Bas de manches avec patte de réglage et pression | Fond de poches basses polaire | Protège rein | 1 zip intérieur bas de dos pour accès marquage | Bandes rétro-réfléchissantes de 50 mm | Parka pouvant recevoir les softshells T317 ou T517, ou le blouson manches amovibles T316 grâce aux fermetures à glissières et attaches.

TISSU :
100% POLYESTER

TAILLES : S À 6XL



- 2227** Orange Fluo Gris Charcoal
- 2094** Orange Fluo Dark Blue
- 2098** Rouge Fluo Dark Blue
- 2096** Jaune Fluo Dark Blue



2227
Orange Fluo
Gris Charcoal

RÉF. T317
SOFTSHELL HOMME EKINOX

- EN ISO 20471**

Col montant | Fermeture à glissière | Empiècements épaules, haut de manches et dos | 1 poche poitrine droite fermée par glissière | 1 poche poitrine intérieure à glissière | 2 poches basses fermées par glissière avec rabat | Fond de poches basses polaire | Bas de manches semi-élastiqués avec pattes de serrage à auto-agrippant | Bandes rétro-réfléchissantes de 50 mm | Softshell pouvant être fixée dans la parka T318 grâce aux fermetures à glissières et attaches.

TISSU :
100% POLYESTER

TAILLES : S À 6XL



- 2227** Orange Fluo Gris Charcoal
- 2094** Orange Fluo Dark Blue
- 2098** Rouge Fluo Dark Blue
- 2096** Jaune Fluo Dark Blue



400
Orange Fluo

nouveauté
RÉF. T765
SUR-PANTALON DE PLUIE EKINOX

- EN ISO 20471**
- EN ISO 343**

Taille toute élastiquée | Bandes rétro-réfléchissantes de 70 mm | Coutures étanchées | Entrejambe 75 cm des tailles S et M | Entrejambe 80 cm des tailles L à 5XL

TISSU :
100% POLYESTER

TAILLES : S À 5XL



- 400** Orange Fluo
- 800** Rouge Fluo
- 700** Jaune Fluo



2227

Orange Fluo
Gris Charcoal

RÉF. T316

BLOUSON DOUBLÉ POLAIRE À MANCHES AMOVIBLES EKINOX



SANS LES MANCHES :
Le modèle passe en classe 1

EN ISO 20471



EN ISO 14058

Col montant | Fermeture à glissière sous-patte | 1 poche poitrine droite fermée par glissière | 1 poche poitrine intérieure | 2 poches basses fermées par glissière sous rabat | Fond de poche basse polaire | Empiècements épaules, haut de manches et dos | Gilet doublé polaire | Protège reins | Manches amovibles intérieures ouatinées | Bord côte aux poignets | 1 zip intérieur bas de dos pour accès marquage | Bandes rétro-réfléchissantes de 50 mm | Blouson pouvant être fixé dans la parka T318 grâce aux fermetures à glissières et attaches.

TISSU :
100% POLYESTER - 200 GR

TAILLES : S À 6XL



Orange Fluo
Gris Charcoal



Orange Fluo
Dark Blue



Rouge Fluo
Dark Blue



Jaune Fluo
Dark Blue



2227

Orange Fluo
Gris Charcoal

RÉF. T517

SOFTSHELL À MANCHES AMOVIBLES EKINOX



SANS LES MANCHES :
Le modèle passe en classe 1

EN ISO 20471

Col montant | Fermeture à glissière | Empiècements épaules, haut de manches et dos | 1 poche poitrine droite fermée par glissière | 1 poche poitrine intérieure à glissière | 2 poches basses fermées par glissière avec rabat | Manches amovibles | Fond de poches basses polaire | Bas de manches semi-élastiqués avec patte de serrage à auto-agrippant | Bandes rétro-réfléchissantes de 50 mm | Softshell pouvant être fixée dans la parka T318 grâce aux fermetures à glissières et attaches.

TISSU :
100% POLYESTER

TAILLES : S À 6XL



Orange Fluo
Gris Charcoal



Orange Fluo
Dark Blue



Rouge Fluo
Dark Blue



Jaune Fluo
Dark Blue

les +



Le blouson T316 et la softshell T517 à manches amovibles sont parfaits par temps frais, conservez les manches, et s'il fait plus chaud, enlevez-les pour obtenir une veste sans manches. Une fermeture zippée permet de les ôter facilement et rapidement.



*La polaire 9D84 :
une matière douce pour
plus de confort au porter.*

nouveauté



Orange Fluo
Marine

RÉF. 9D84

POLAIRE HV EKINOX



EN ISO 20471

Col montant | Devant fermé par fermeture à glissière | 1 poche poitrine fermée par fermeture à glissière | 2 poches basses fermées par FAG cachées | Poignets élastiques | Bandes rétro-réfléchissantes épaules, tour de buste et tour de bras | Cordon de serrage à la taille | Polaire pouvant être fixée dans la parka T318 grâce aux systèmes d'attaches.

TISSU :
100% POLYESTER - 280 GR

TAILLES : S À 4XL



*La nouvelle polaire peut être
fixée dans la PARKA T318.*



Orange Fluo
Marine



Rouge Fluo
Marine



Jaune Fluo
Marine



EKINOX FEMME

La collection EKINOX innove grâce à son parti pris sur le vêtement intempérie femme. Cette gamme haute visibilité créée spécialement pour la femme permet d'associer une parka extérieure et une softshell. Chaque élément peut être vendu séparément.



les
+

*Coupe ajustée
pour une silhouette
valorisée.*

nouveauté



RÉF. T318F

PARKA FEMME EKINOX



EN ISO 20471



EN ISO 343



EN ISO 14058

Coutures étanchées | Capuche amovible réglable par auto-agrippant et cordon de serrage | Fermeture à glissière sous-patte | 2 poches basses fermées par glissières et rabats | 1 poche poitrine | 1 poche Napoléon et 1 poche intérieure fermées | Bas de manches avec patte de réglage à pression | Fond de poches basses polaire | Protège rein | 1 zip intérieur bas de dos pour accès marquage | Bandes rétro-réfléchissantes de 50 mm | Parka pouvant recevoir la softshell T517F grâce aux fermetures à glissières et attaches.

TISSU :
100% POLYESTER

TAILLES : S À 3XL



nouveauté



RÉF. T517F

SOFTSHELL MANCHES AMOVIBLES FEMME EKINOX



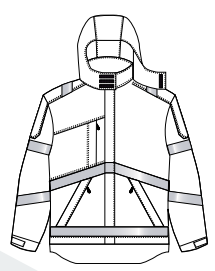
EN ISO 20471

NORME EN ISO 20471 SANS LES MANCHES :
Le modèle passe en classe 1 dans les tailles M, L, XL, XXL et 3XL.
Le modèle n'est pas classé dans la taille S.

Col montant | Fermeture à glissière | Empiècement épaules, haut de manches et dos | 1 poche poitrine droite fermée par glissière | 1 poche poitrine intérieure à glissière | 2 poches basses fermées par glissière avec rabat | Fond de poches basses polaire | Bas de manches semi-élastiques avec patte de serrage à auto-agrippant | Bandes rétro-réfléchissantes de 50 mm | Softshell pouvant être fixée dans la parka T318F grâce aux fermetures à glissières et attaches.

TISSU :
100% POLYESTER

TAILLES : S À 3XL



Parka T318F

+



Softshell T517F

=



EN ISO 20471
A1



EN ISO 343



EN ISO 14058



EN ISO 342
(2017)

+ Avec la parka possibilité d'associer la softshell de la gamme EKINOX grâce aux fermetures à glissières intérieures et attaches manches, un plus grand confort thermique, pour avoir chaud en toutes circonstances.



FLUO ADVANCED

La gamme FLUO ADVANCED est le haut de gamme de CEPOVETT Safety en visibilité EN ISO 20471. Répondant aux contraintes de légèreté et de robustesse exigées par les travailleurs sur chantier, le pantalon et le blouson FLUO ADVANCED intègrent également une coupe et des détails ergonomiques pour toujours plus de confort et de sécurité dans le travail. Le blouson est doté d'aérations dans le dos pour être le partenaire privilégié des intersaisons et des grandes chaleurs.



- *Vêtement éco-responsable*
- *Ergonomie*
- *Résistance*
- *Lavage industriel*



2227
Orange Fluo
Gris Charcoal

RÉF. 9D30-8795

BLOUSON FLUO ADVANCED



EN ISO 20471

Classe 3 indissociable
avec pantalon classe 2

Col montant | Devant zippé sous patte | Poche poitrine droite à rabat et poche smartphone intérieure | Poches basses et poche poitrine gauche zippées | Bandes réfléchissantes segmentées | Soufflet d'aération dos avec maille respirante | Poignets réglables par grippers | Bas dos dépassant | Manches préformées | Patronage ergonomique.

TISSU 8795T :
RIPSTOP 70% POLYESTER RECYCLÉ
- 30% COTON BIO ÉQUITABLE - 270 GR

TAILLES : 0 À 6



2227
Orange Fluo
Gris Charcoal

2235
Rouge Fluo
Gris Charcoal

2272
Jaune Fluo
Gris Charcoal



2227
Orange Fluo
Gris Charcoal

RÉF. 9B30-8795

PANTALON FLUO ADVANCED



EN ISO 20471

Classe 3 indissociable
avec blouson classe 2



EN 14404

Niveau 1 / Type 2

Ceinture extensible auto-ajustable fermée par bouton | Fermeture à glissière | Poches italiennes | Poches cuisse à rabat | Empiècement d'aisance à l'entrejambe | Bandes réfléchissantes segmentées | Poches genouillères double positionnement en Cordura® | Poches arrières à rabat | Entrejambe 80 cm + ourlet de 5 cm.

TISSU 8795T :
RIPSTOP 70% POLYESTER RECYCLÉ
- 30% COTON BIO ÉQUITABLE - 270 GR

TAILLES : 36 À 60



2227
Orange Fluo
Gris Charcoal

2235
Rouge Fluo
Gris Charcoal

2272
Jaune Fluo
Gris Charcoal



VÊTEMENT ÉCO RESPONSABLE

- Tissu éco-circulaire composé à **70% de polyester recyclé** et à **30% de coton bio équitable**. L'impact environnemental du tissu est compensé à travers le programme : Arbre de vie
- Coton solidaire. Le coton est sur la face en contact avec la peau pour amener **plus de confort**. Son poids médian de 270 g permet une **utilisation été comme hiver**.

ERGONOMIE

- Le pantalon FLUO ADVANCED dispose d'une ceinture **auto-ajustable, extensible**, permettant d'**accompagner tous les mouvements** et de **s'adapter à la morphologie du porteur**.

RÉSISTANCE

- L'armature Ripstop caractérisée par un quadrillage augmente la résistance du tissu malgré son poids moyen.
- Le Cordura® en renfort de genoux permet **une grande résistance à l'abrasion**.
- Les bandes rétro réfléchissantes segmentées, thermocollées, apportent **une grande souplesse au vêtement**.

FLUO SAFE

Coeur de gamme de la collection CEPOVETT Safety, le FLUO SAFE permet de répondre à de nombreux usages.

Le tissu français de ces produits ainsi que le lavage industriel les rendent indispensables.



1995

Rouge Fluo
Gris Convoy

RÉF. 9D83-9570

BLOUSON FLUO SAFE



EN ISO 20471

Classe 3 indissociable
avec pantalon classe 2



Col montant | Fermeture à glissière sous-patte | 1 poche poitrine | 1 poche intérieure fermée | 2 poches basses à double entrée avec rabats | Ceinture fermée par gripper | Poignets à soufflets fermés | Couvre reins | Bandes rétro-réfléchissantes de 50 mm | Colerette de marquage | Adapté à l'entretien industriel (50 cycles).

TISSU FLUORESCENT 9570 :
55 % COTON - 45 % POLYESTER - 300 GR
TISSU DE CONTRASTE :
65 % COTON - 35 % POLYESTER - 300 GR

TAILLES : 0 À 8



Orange Fluo
Bugatti



Orange Fluo
Vert US



Orange Fluo
Navy



Orange Fluo
Gris Charcoal



Jaune Fluo
Marine



Jaune Fluo
Vert US



Jaune Fluo
Bleu Azur



Jaune Fluo
Vert Amazonie



Jaune Fluo
Gris Convoy



Rouge Fluo
Marine



Rouge Fluo
Gris Convoy

1995

Rouge Fluo
Gris Convoy

RÉF. 9085-9570

PANTALON FLUO SAFE



EN ISO 20471

Classe 3 indissociable
avec blouson classe 2



Ceinture fermée par bouton | Élastiques côtés | Fermeture à glissière | 2 poches italiennes | 1 poche cuisse à soufflets avec rabat et poche mètre | 2 poches mètre superposées | 1 poche dos | Bandes rétro-réfléchissantes de 70 mm | Entrejambe 80 cm + ourlet de 5 cm | Adapté à l'entretien industriel (50 cycles).

TISSU FLUORESCENT 9570 :
55 % COTON - 45 % POLYESTER - 300 GR
TISSU DE CONTRASTE :
65 % COTON - 35 % POLYESTER - 300 GR

TAILLES : 0 À 8



Orange Fluo
Bugatti



Orange Fluo
Vert US



Orange Fluo
Navy



Orange Fluo
Gris Charcoal



Jaune Fluo
Marine



Jaune Fluo
Vert US



Jaune Fluo
Bleu Azur



Jaune Fluo
Vert Amazonie



Jaune Fluo
Gris Convoy



Rouge Fluo
Marine



Rouge Fluo
Gris Convoy



- les** +
- Lavage industriel 50 cycles
 - Tissu français
 - 10 coloris disponibles



1995

Rouge Fluo
Gris Convoy

RÉF. 9B85-9570

PANTALON POCHE GENOUX FLUO SAFE



2

EN ISO 20471

Classe 3 indissociable
avec blouson classe 2



EN 14404

Niveau 1 / Type 2



**EN 14404
PROTECTION
GENOUX**



Ceinture fermée par bouton | Élastiques côtés | Fermeture à glissière | 2 poches italiennes | 1 poche cuisse à soufflets avec rabat et poche mètre | 2 poches mètre superposées | 1 poche dos | Poches genoux | Bandes rétro-réfléchissantes de 70 mm | Entrejambe 80 cm + ourlet de 5 cm | Adapté à l'entretien industriel (50 cycles).

TISSU FLUORESCENT 9570 :

55 % COTON - 45 % POLYESTER - 300 GR

TISSU DE CONTRASTE :

65 % COTON - 35 % POLYESTER - 300 GR

TAILLES : 0 À 7



402

Orange Fluo
Bugatti

403

Orange Fluo
Vert US

1801

Orange Fluo
Navy

2227

Orange Fluo
Gris Charcoal

701

Jaune Fluo
Marine

703

Jaune Fluo
Vert US

715

Jaune Fluo
Bleu Azur

720

Jaune Fluo
Vert Amazonie

737

Jaune Fluo
Gris Convoy

2002

Rouge Fluo
Marine

1995

Rouge Fluo
Gris Convoy



715

Jaune Fluo
Bleu Azur

RÉF. 9G83-9570

COMBINAISON 1 ZIP FLUO SAFE



EN ISO 20471



Col montant | Fermeture à glissière sous-patte | 1 poche intérieure fermée | Élastiques côtés | 2 poches italiennes | Passe mains | 1 poche cuisse à soufflets avec rabat et poche mètre | 1 poche dos | 2 poches mètre superposées | Poignets à soufflets fermés | Bandes rétro-réfléchissantes de 50 mm | Entrejambe 80 cm + ourlet de 5 cm | Colletterie de marquage | Adapté à l'entretien industriel (50 cycles).

TISSU FLUORESCENT 9570 :

55 % COTON - 45 % POLYESTER - 300 GR

TISSU DE CONTRASTE :

65 % COTON - 35 % POLYESTER - 300 GR

TAILLES : 0 À 8



Orange Fluo
Bugatti



Orange Fluo
Vert US



Orange Fluo
Navy



Orange Fluo
Gris Charcoal



Jaune Fluo
Marine



Jaune Fluo
Vert US



Jaune Fluo
Bleu Azur



Jaune Fluo
Vert Amazonie



Jaune Fluo
Gris Convoy



Rouge Fluo
Marine



Rouge Fluo
Gris Convoy



715

Jaune Fluo
Bleu Azur

RÉF. 9J82-9570

COMBINAISON 2 ZIP FLUO SAFE



EN ISO 20471



Col officier | Fermetures à glissière | 1 poche intérieure fermée | Élastiques côtés | 2 poches italiennes | Passe mains | 1 poche cuisse à soufflets avec rabat et poche mètre | 1 poche dos | 2 poches mètre superposées | Poignets à soufflets fermés | Bandes rétro-réfléchissantes de 50 mm | Entrejambe 80 cm + ourlet de 5 cm | Colletterie de marquage | Adapté à l'entretien industriel (50 cycles).

TISSU FLUORESCENT 9570 :

55 % COTON - 45 % POLYESTER - 300 GR

TISSU DE CONTRASTE :

65 % COTON - 35 % POLYESTER - 300 GR

TAILLES : 0 À 8



Orange Fluo
Bugatti



Orange Fluo
Vert US



Orange Fluo
Gris Charcoal



Jaune Fluo
Marine



Jaune Fluo
Vert US



Jaune Fluo
Bleu Azur



Jaune Fluo
Vert Amazonie



Jaune Fluo
Gris Convoy



Rouge Fluo
Marine



Rouge Fluo
Gris Convoy



nouveauté



402

Orange Fluo Bugatti

RÉF. 9F83-9570

COTTE FLUO SAFE



EN ISO 20471
Classe 3 indissociable avec blouson classe 2



EN 14404
Niveau 1 / Type 2



EN 14404 PROTECTION GENOUX



Bretelles élastiquées à boucles plastiques réglables | 1 poche bavette fermée par glissière + compartiment stylo | Ouvertures côtés fermées par boutons | Braguette à glissière | 2 poches italiennes | 1 poche cuisse à soufflets avec rabat | 1 poche mètre dans rabat de poche cuisse | 1 poche dos | 2 poches mètre superposées sur jambe droite | Poches genoux | Bandes rétro-réfléchissantes de 50 mm | Entrejambe 80 cm + ourlet de 5 cm | Colletterie de marquage | Adapté à l'entretien industriel (50 cycles).

TISSU FLUORESCENT 9570 :
55 % COTON - 45 % POLYESTER - 300 GR
TISSU DE CONTRASTE :
65 % COTON - 35 % POLYESTER - 300 GR

TAILLES : 0 À 6



Jaune Fluo Marine



Jaune Fluo Bleu Azur



Jaune Fluo Vert Amazonie



Rouge Fluo Marine



Orange Fluo Bugatti





400
Orange Fluo

RÉF. 9916-9568

GILET HOMER FLUO SAFE



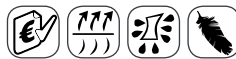
2

EN ISO 20471

Fermeture par auto-agrippants | Bandes rétro-réfléchissantes de 50 mm | Lavage domestique.

TISSU 9568 :
100% POLYESTER

TAILLES : S À 4XL



400

Orange Fluo

800

Rouge Fluo

700

Jaune Fluo



400
Orange Fluo

RÉF. 9918

GILET BAUDRIER FLUO SAFE



2

EN ISO 20471

Fermeture par auto-agrippants | Bandes rétro-réfléchissantes de 50 mm | Lavage domestique.

TISSU :
100% POLYESTER

TAILLES : S À 4XL



400

Orange Fluo

800

Rouge Fluo

700

Jaune Fluo

**700**

Orange Fluo

Produit disponible jusqu'à épuisement des stocks,
puis à la commande

RÉF. 9086-8267**PANTACOURT FLUO SAFE****EN ISO 20471**

Ceinture fermée par bouton | Élastiques côtés | Braguette à glissière | 2 poches italiennes | 2 poches cuisse à soufflets avec rabats | 1 poche dos | Bandes rétro-réfléchissantes de 70 mm | Longueur entrejambe 60 cm | Lavage domestique.

TISSU 8267 :
55% COTON - 45% POLYESTER - 300 GR

TAILLES : 0 À 6

Orange Fluo

Rouge Fluo

Jaune Fluo

**700**

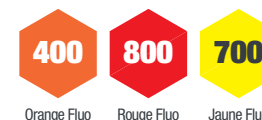
Orange Fluo

Produit disponible jusqu'à épuisement des stocks,
puis à la commande

RÉF. 9087-8267**BERMUDA FLUO SAFE****EN ISO 20471**

Ceinture fermée par bouton | Élastiques côtés | Braguette à glissière | 2 poches italiennes | 1 poche dos | Bandes rétro-réfléchissantes de 50 mm | Lavage domestique.

TISSU 8267 :
55% COTON - 45% POLYESTER - 300 GR

TAILLES : 0 À 6

Orange Fluo

Rouge Fluo

Jaune Fluo

nouveauté



2096

Jaune Fluo
Dark Blue

RÉF. 9B40-9954

PANTALON STRETCH ÉTÉ FLUO SAFE



EN ISO 20471

Ceinture élastiquée côtés | Braguette fermée par fermeture à glissière + bouton clou à la ceinture | Poches côtés fermées par fermeture à glissière inversée avec garage biseauté | Aérations côtés avec mesh jaune fluo (pour les 3 coloris), fermées par fermeture à glissière inversée avec garage biseauté | Triangle d'aisance à l'entrejambe | Hausse dos | Poche dos à gousset sous rabat fermé par pression cachée | Bandes de 70 mm segmentées rétro-réfléchissantes | Entrejambe 80 cm + ourlet de 5 cm.

TISSU FLUORESCENT 9954 :

77% POLYESTER - 20% COTON - 3% ELASTHANNE - 245 GR

TAILLES : 0 À 7

2227

Orange Fluo
Gris Charcoal

2098

Rouge Fluo
Dark Blue

2096

Jaune Fluo
Dark Blue





- Ceinture élastiquée, hausse dos, passant trapèze milieu dos et triangle d'aisance à l'entrejambe pour plus d'ERGONOMIE

- Tissu léger et aérations côtés avec mesh pour un pantalon AGREABLE à porter lors des fortes chaleurs



Poche dos à gousset sous rabat fermé par pression cachée

Poches côtés fermées par fermeture à glissière

Aérations côtés avec mesh jaune fluo, fermées par fermeture à glissière

Triangle d'aisance à l'entrejambe

Genoux pré-formés

Empiècements contrastés aux zones de frottements



Aérations côtés avec mesh.

les
+

- *Style moderne*
- *Traitement anti-bactérien*
- *Lavage industriel*
- *Anti-UV*
- *Plus de confort avec les bandes rétro-ségmentés*

nouveau



2096

Jaune Fluo
Dark Blue

RÉF. 9081-9924

POLO MANCHES LONGUES FLUO SAFE



EN ISO 20471

EN ISO 13758-2
UPF > 40

Col polo contrasté | Patte de boutonnage fermée par gripper caché | Gripper apparent sur pied de col | Bandes rétro-réfléchissantes thermocollées segmentées de 50 mm | Manches longues | Découpes contrastées épaules et côtés | Renforts épaules et collerette de marquage | Entretien industriel 50 cycles.

TISSU 9924 :
100% POLYESTER - 135 GR

TAILLES : S À 4XL

Jaune Fluo
Dark BlueOrange Fluo
Gris CharcoalRouge Fluo
Dark Blue

nouveau



2096

Jaune Fluo
Dark Blue

RÉF. 9080-9924

POLO MANCHES COURTES FLUO SAFE



EN ISO 20471

EN ISO 13758-2
UPF > 40

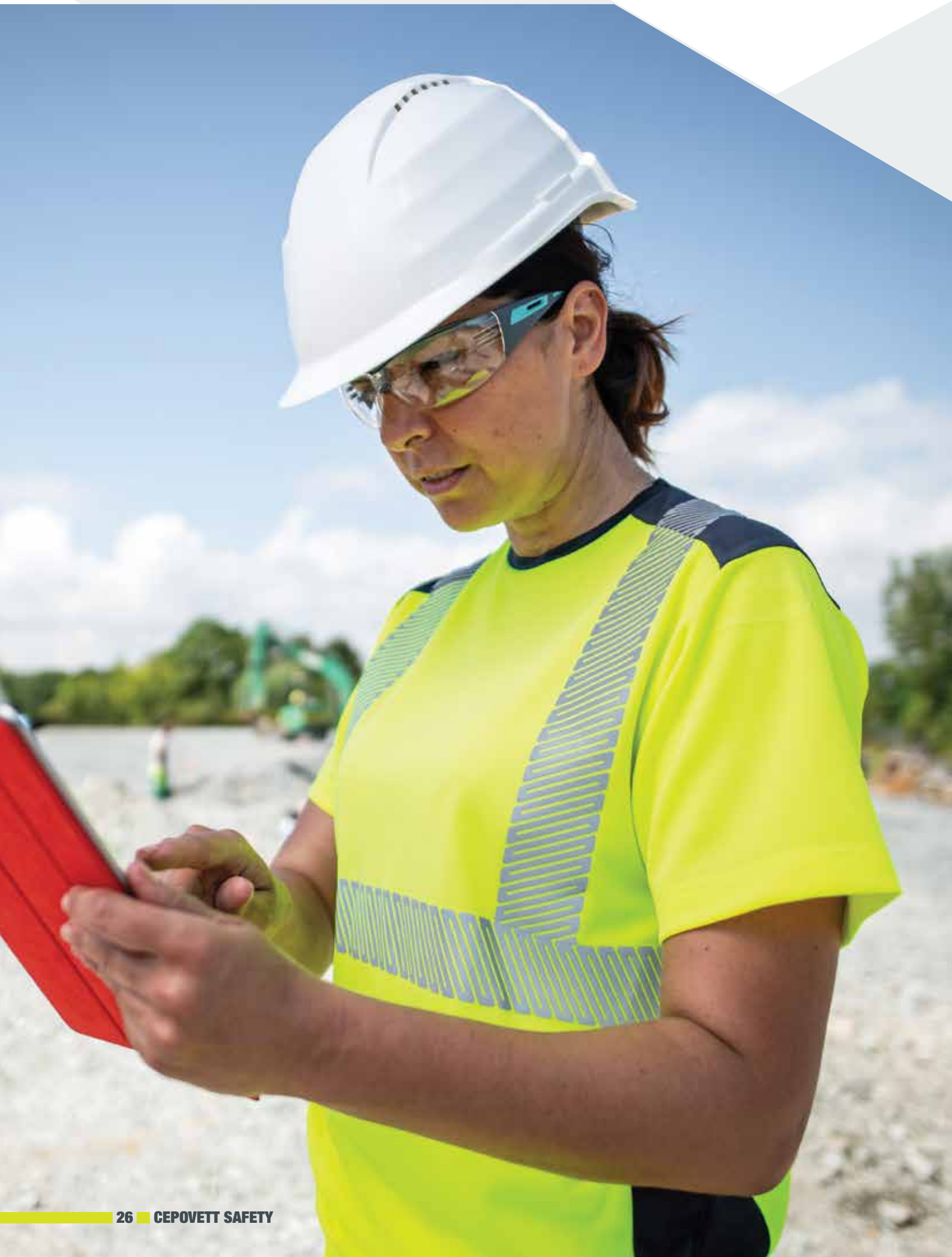
Col polo contrasté | Patte de boutonnage fermée par gripper caché | Gripper apparent sur pied de col | Bandes rétro-réfléchissantes thermocollées segmentées de 50 mm | Manches courtes | Découpes contrastées épaules et côtés | Renforts épaules et collerette de marquage | Entretien industriel 50 cycles.

TISSU 9924 :
100% POLYESTER - 135 GR

TAILLES : S À 4XL

Jaune Fluo
Dark BlueOrange Fluo
Gris CharcoalRouge Fluo
Dark Blue

La gamme de maille Haute Visibilité CEPODRY est conçue pour passer en lavage industriel et offrir une résistance aux UV grâce à son traitement spécifique, à la chaleur grâce à sa légèreté. Son traitement anti-bactérien le rend incontournable pour affronter l'été.



nouveauté



Orange Fluo
Gris Charcoal

RÉF. 9T81-9924

TEE SHIRT MANCHES LONGUES FLUO SAFE



EN ISO 20471



EN ISO 13758-2
UPF > 40



Encolure ronde contrastée | Bandes rétro-réfléchissantes thermocollées segmentées de 50 mm | Manches longues | Découpes contrastées épaules et côtés | Renforts épaules et collerette de marquage | Entretien industriel.

TISSU 9924 :
100% POLYESTER - 135 GR

TAILLES : S À 4XL



Jaune Fluo
Dark Blue



Orange Fluo
Gris Charcoal



Rouge Fluo
Dark Blue

nouveauté



Orange Fluo
Gris Charcoal

RÉF. 9T80-9924

TEE SHIRT MANCHES COURTES FLUO SAFE



EN ISO 20471



EN ISO 13758-2
UPF > 40



Encolure ronde contrastée | Bandes rétro-réfléchissantes thermocollées segmentées de 50mm | Manches courtes | Découpes contrastées épaules et côtés | Renforts épaules et collerette de marquage | Entretien industriel.

TISSU 9924 :
100% POLYESTER - 135 GR

TAILLES : S À 4XL



Jaune Fluo
Dark Blue



Orange Fluo
Gris Charcoal



Rouge Fluo
Dark Blue



Renforts épaules intérieurs
et collerette de marquage

Zone de marquage

Bandes de 50 mm
rétro-réfléchissantes
thermocollées

Empiècements contrastés
placés sur les zones exposées
aux salissures



FLUO TECH

La gamme FLUOTECH pour homme et femme, aujourd'hui plébiscitée par les plus grandes entreprises du BTP, associe look, confort et protection Haute Visibilité. Utilisable été comme hiver, la gamme s'associera facilement avec nos articles maille HV ou encore l'ensemble intempéries EKINOX.



les +

Le bodywarmer :

- Multipoches
- Spécial mi-saison
- Coupe-vent

les +

Le pantalon femme pour un confort adapté à la morphologie féminine

nouveauté



Jaune Fluo
Marine

RÉF. 9M80

BODYWARMER MIXTE FLUO TECH



EN ISO 20471

Col montant | Fermeture à glissière sous-patte | 2 poches poitrine à soufflet | 1 poche smartphone | 2 poches basses | Soufflets dos | Empiècements épaules.

TISSU :
100% POLYESTER - 200 GR

TAILLES : S À 4XL



Orange Fluo
Marine



Rouge Fluo
Marine



Jaune Fluo
Marine



Jaune Fluo
Dark Blue

RÉF. 9E82-8267

PANTALON FEMME FLUO TECH



EN ISO 20471

Classe 3 indissociable
avec blouson classe 2



EN 14404

Niveau 1 / Type 2

Ceinture fermée par bouton | Fermeture à glissière | Élastiques côtés | Porte-trousseaux | 2 poches cavalières | 1 poche cuisse fermée | 2 poches mètre | Poches genoux Cordura® | Hausse dos | 2 poches dos fermées | Bandes rétro-réfléchissantes de 70 mm sur tour de jambes | Entrejambe 75 cm + ourlet de 5 cm.

TISSU FLUORESCENT 8267 :
55 % COTON - 45 % POLYESTER - 300 GR

TISSU DE CONTRASTE :
65 % COTON - 35 % POLYESTER - 300 GR

GENOILLÈRES CORDURA® :
100 % POLYAMIDE



EN 14404
PROTECTION
GENOUX



Orange Fluo
Gris Charcoal



Rouge Fluo
Dark Blue



Jaune Fluo
Dark Blue

TAILLES : 0 A 5





2096

Jaune Fluo
Dark Blue

RÉF. 9282-8267

BLOUSON FLUO TECH



EN ISO 20471

Classe 3 indissociable
avec pantalon classe 2

Col montant | Fermeture à glissière plastique sous-patte | 2 poches poitrine à soufflet | 1 poche smartphone | 2 poches basses | Soufflets dos | Bas de manches droits réglables | Empiècements épaules et hauts de manche | Système de fixation intérieur pour gilet polaire amovible | Bandes rétro-réfléchissantes de 50 mm.

TISSU FLUORESCENT 8267 :

55 % COTON - 45 % POLYESTER - 300 GR

TISSU DE CONTRASTE :

65 % COTON - 35 % POLYESTER - 300 GR

TAILLES : 0 à 7



Orange Fluo
Gris Charcoal



Jaune Fluo
Vert Amazonie



Jaune Fluo
Dark Blue



Orange Fluo
Dark Blue



Rouge Fluo
Gris Charcoal



Rouge Fluo
Dark Blue



2096

Jaune Fluo
Dark Blue

RÉF. 9082-8267

PANTALON FLUO TECH



EN ISO 20471

Classe 3 indissociable
avec blouson classe 2



EN 14404

Niveau 1 / Type 2

Ceinture fermée par bouton | Fermeture à glissière | Élastiques côtés | Porte-trousseaux | 2 poches cavalières | 1 poche cuisse fermée | 2 poches mètre | Poches genoux | Hausse dos | 2 poches dos fermées | Bandes rétro-réfléchissantes de 70 mm sur tour de jambes | Entrejambe 80 cm + ourlet de 5 cm.

TISSU FLUORESCENT 8267 :

55 % COTON - 45 % POLYESTER - 300 GR

TISSU DE CONTRASTE :

65 % COTON - 35 % POLYESTER - 300 GR

GENOUILLÈRES CORDURA® :

100 % POLYAMIDE

EN 14404
PROTECTION
GENOUX



TAILLES : 0 à 7



Orange Fluo
Gris Charcoal



Jaune Fluo
Vert Amazonie



Jaune Fluo
Dark Blue



Orange Fluo
Dark Blue



Rouge Fluo
Gris Charcoal



Rouge Fluo
Dark Blue



Les parties contrastées se positionnent aux endroits les plus salissants.

Les bandes rétro-réfléchissantes sont disposées de part et d'autre du genou permettent un silhouettage toujours visible.

Les nombreuses poches garantissent une grande fonctionnalité de la tenue.





FLUO BASE 2

La collection FLUO BASE 2, présente un large choix de coloris. Grâce à son très bon rapport qualité prix, elle répond parfaitement aux besoins des collectivités.



701

Jaune Fluo
Marine

RÉF. 9224-8794

BLOUSON FLUO BASE 2



EN ISO 20471

Col cavalier | Fermeture à glissière | 2 poches poitrine fermées | 1 poche poitrine intérieure fermée | 2 poches basses avec rabats fermés | Ceinture fermée par gripper | Élastiques côtés | Poignets fermés | Bandes rétro-réfléchissantes de 50 mm | Lavage domestique.

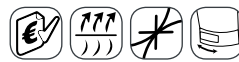
TISSU FLUORESCENT 8794 :

80 % POLYESTER - 20 % COTON - 270 GR

TISSU DE CONTRASTE :

65 % COTON - 35 % POLYESTER - 300 GR

TAILLES : 0 À 7



Jaune Fluo
Marine



Jaune Fluo
Bugatti



Jaune Fluo
Gris Acier



Jaune Fluo
Vert Amazonie



Jaune Fluo
Bleu Azur



Orange Fluo
Marine



Orange Fluo
Bugatti



Orange Fluo
Gris Charcoal



Rouge Fluo
Dark Blue



Rouge Fluo
Gris Charcoal



701

Jaune Fluo
Marine

RÉF. 9024-8794

PANTALON FLUO BASE 2



EN ISO 20471

Ceinture fermée par bouton | Fermeture à glissière | Élastiques côtés | 2 poches italiennes | 2 poches cuisse à rabat | 1 poche dos | Bandes rétro-réfléchissantes de 70 mm | Lavage domestique.

TISSU FLUORESCENT 8794 :

80 % POLYESTER - 20 % COTON - 270 GR

TISSU DE CONTRASTE :

65 % COTON - 35 % POLYESTER - 300 GR

TAILLES : 0 À 7



Jaune Fluo
Marine



Jaune Fluo
Bugatti



Jaune Fluo
Gris Acier



Jaune Fluo
Vert Amazonie



Jaune Fluo
Bleu Azur



Orange Fluo
Marine



Orange Fluo
Bugatti



Orange Fluo
Gris Charcoal



Rouge Fluo
Dark Blue



Rouge Fluo
Gris Charcoal



701

Jaune Fluo
Marine

RÉF. 9424-8794

COMBINAISON FLUO BASE 2

EN ISO 20471

Col officier | Fermetures à glissière | 2 poches poitrine fermées | 1 poche intérieure fermée | 2 poches basses | Bas de jambes réglable | 1 poche dos | 1 poche mètre | Élastique dos | Poignets réglables | Bandes rétro-réfléchissantes de 50 mm | Lavage domestique.

TISSU FLUORESCENT 8794 :
80 % POLYESTER - 20 % COTON - 270 GR

TISSU DE CONTRASTE :
65 % COTON - 35 % POLYESTER - 300 GR

TAILLES : 0 À 7



701

Jaune Fluo
Marine

401

Orange Fluo
Marine



+ *Bandes d'aération latérale en tissu mesh*



700

Jaune Fluo

RÉF. T539

TEE-SHIRT MANCHES LONGUES FLUO BASE 2



EN ISO 20471

Col rond | Bandes rétro-réfléchissantes de 50 mm | Bandes d'aération latérales | Manches longues | Lavage domestique

TISSU :
100% POLYESTER - 140 GR

TAILLES : S À 4XL

400

Orange Fluo

800

Rouge Fluo

700

Jaune Fluo



**700**

Jaune Fluo

RÉF. T089

TEE-SHIRT MANCHES COURTES FLUO BASE 2

EN ISO 20471

Col rond | Bandes rétro-réfléchissantes de 50 mm | Bandes d'aération latérales | Lavage domestique

TISSU :
100% POLYESTER - 140 GR

TAILLES : S À 4XL



Orange Fluo

Rouge Fluo

Jaune Fluo

**700**

Jaune Fluo

RÉF. T090

POLO MANCHES COURTES FLUO BASE 2

EN ISO 20471

Col polo | Patte de boutonnage fermée par grippers | Bandes rétro-réfléchissantes de 50 mm | Bandes d'aération latérales | Lavage domestique.

TISSU :
100% POLYESTER - 140 GR

TAILLES : S À 4XL



Orange Fluo

Rouge Fluo

Jaune Fluo

**700**

Jaune Fluo

RÉF. T283

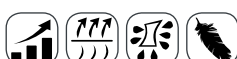
POLO MANCHES LONGUES FLUO BASE 2

EN ISO 20471

Col polo | Patte de boutonnage fermée par grippers | Bandes rétro-réfléchissantes de 50 mm | Bandes d'aération latérales | Manches longues | Lavage domestique.

TISSU :
100% POLYESTER - 140 GR

TAILLES : S À 4XL



Orange Fluo

Rouge Fluo

Jaune Fluo